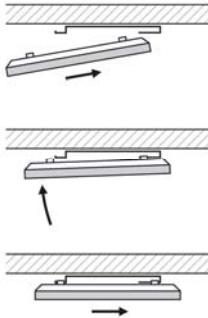


Infrarot Heizkörper

Schutzklasse I, Spannung 230 V / 50 Hz

Installation

U

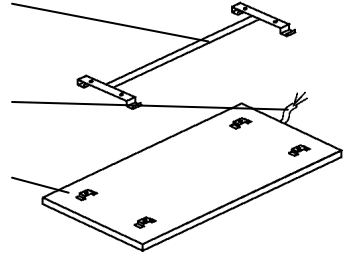


Deckenbefestigung

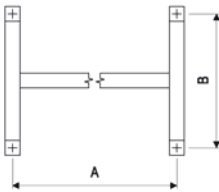
Befestigungsrahmen

Anschlusskabel

Heizkörper

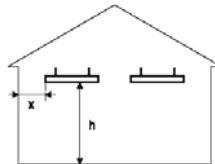


Halterahmen



EMPFOHLENE ABSTÄNDE*

300W	h = 2,5 - 3m	x = 0,6m
600W	h = 2,7 - 3,8	x = 1,2m
700W		



ERKLÄRUNGEN



Das Elektrogerät ist in einer separaten Sammlung der elektrischen und elektronischen Abfallanlagen zu entsorgen und darf gemäss den Bedingungen der Direktive des Europäischen Parlaments über elektrische und elektronische Abfallanlagen Nr. 2002/96/CE vom 27.01.2003 nicht wie unsortierter Kommunalabfall beseitigt werden. Das Erzeugnis wurde nach dem 13.08.2005 vermarktet. Gemäss den Bedingungen der Direktive EP über Beschränkung der Verwendung von einigen Gefahrstoffen in elektrischen und elektronischen Anlagen Nr. 2002/95/CE vom 27.01.2006 enthält das Erzeugnis keine Gefahrstoffe oder es enthält sie nur in zulässigen Mengen. Für die Entsorgung dieses Erzeugnisses kann dieses an der Verkaufsstelle abgegeben, oder eine dafür vorgesehene Sammelstelle benutzt werden. Vielen Dank.

Panel	A (mm)	B(mm)
E300U	340	280
E600U, E700U	935	280

**Nicht gültig für industriell-technologische Anwendungen sowie Landwirtschafts- und Zuchtanwendungen. Die Abstände sind in Räumen einzuhalten, wo sich Personen während längerer Zeit aufhalten.

1.1 Typ: E300U, E600U, E700U (IP44)

Anwendung: Wohnungen, Büros, Schulen, Krankenhäuser, Verkaufsstellen, Industrie, Landwirtschaft usw.

Befestigung: Mittels des Halterahmens an die Decke montieren. Der Abstand der Vorderseite und Seitenflächen des Panels von Brenngegenständen muss mind. 10 cm Abstand haben.

störi®

Montage: Bei der Installation mit dem Halterahmen sind die Stellen der Befestigungsöffnungen zu kennzeichnen und der Rahmen ist mittels Dübel zur Decke oder Konstruktion zu befestigen. Das Zuführungskabel ist an die feste Verteilung in Übereinstimmung mit der Farbenkennzeichnung der Adern zu befestigen. Beim Einsetzen auf den Installationsrahmen ist das Panel zuerst zum Teil (ca. 10 mm) auf hintere Formende des Rahmenträgers aufzustecken und dann zur Decke oder Konstruktion so zuzuklappen, dass es möglich ist, die vorderen Aufhängungen mit horizontaler Bewegung auf die Rahmenträger aufzustecken. Dann aufstecken. Bei der Installation mit Ketten, Seilen: Ketten oder Seile mittels Karabinerhaken usw. zu vier Aufhängungen mit Öffnungen von \bar{R} 6 mm befestigen.

2.1 Wichtige Hinweise

- Die Umgebungstemperatur (Aussenlufttemperatur), in welcher der Strahlheizkörper angebracht ist, darf 30 °C nicht überschreiten!
- Die Speiseführung ist mit einer Einrichtung zum Netzabschluss zu versehen, bei der der Abstand der geöffneten Kontakte mindestens 3 mm bei allen Polen ist. Falls die Zuführung dieses Stromabnehmers beschädigt ist, ist sie vom Hersteller oder Wartungstechniker zu ersetzen.
- Bei der Installation von Installationsrahmen sind Senkkopfschrauben zu verwenden.
- Durch die Typennummer des Produkts wird die Leistungsabnahme (**TYP E300U = 300 W**) ausgedrückt.
- Es wird empfohlen, **beim der Montage des Panels Handschuhe zu verwenden**, um die vordere Strahlfläche nicht zu verschmutzen.
- Das Gerät ist mit Wasser und Reinigungstuch vorsichtig zu reinigen.

3.1 Garantiebedingungen

- 24 Monate ab Verkaufsdatum. In der Garantie sind die durch Transport, ungeeignete Lagerung oder unsachgemässe Montage verursachten Mängel nicht enthalten.