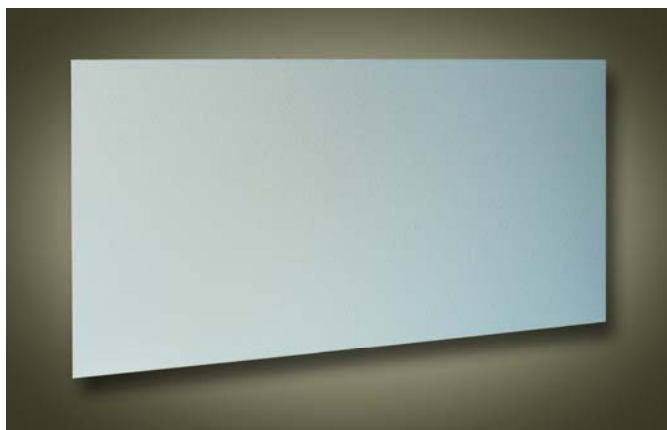


INSTALLATIONS UND BENUTZERHANDBUCH
INSTALLATION AND USER'S GUIDE

Ecosun U+

Infrarot-Strahlungsheizkörper
Radiant panels

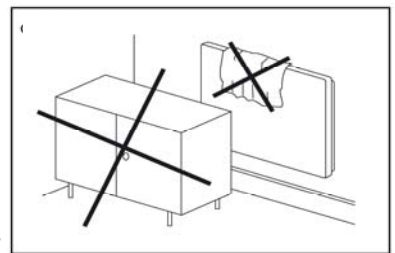
300, 600, 700, 850W



störi®

- Die Installation, der elektrischer Anschluss und die Erstinbetriebnahme sind von einer Fachperson durchzuführen.
- Falls die Zuleitung zum Gerät beschädigt ist, muss sie von einer Fachperson ersetzt werden.
- Um Verschmutzungen der Strahlungsheizplatte zu vermeiden, werden bei der Installation Handschuhe empfohlen.
- Die Heizplatte kann mit Wasser, Reinigungsmittel und mit einer feinen Bürste gereinigt werden.
- Die Heizplatte darf nicht direkt unter einer Elektrosteckdose angebracht werden.
- Dieses Gerät ist mit keinem integrierten Regler zur Raumtemperaturüberwachung ausgerüstet. Das Gerät darf nicht unregelt in kleinen Räumen benutzt werden, in denen Personen anwesend sind, welche den Raum nicht umgehend verlassen können.
- Dieses Gerät darf lediglich von Kindern ab 8 Jahren bedient werden. Kinder oder Personen mit einer körperlichen oder geistigen Beeinträchtigung dürfen das Gerät erst dann bedienen, wenn sie überwacht werden oder wenn sie über die sichere Verwendung des Gerätes aufgeklärt wurden und eventuelle Gefahren kennen.
- **Keinesfalls darf die Oberfläche abgedeckt werden! Es besteht Brandgefahr.**

BEMERKUNG – Einige Teile dieses Produktes können sehr heiss werden und Brandwunden verursachen. Besondere Acht ist bei der Anwesenheit von Kindern oder Personen mit einer körperlichen oder geistigen Beeinträchtigung zu geben.



1. Anwendung

- Wohnungen, Büros, Schulen, Krankenhäuser, Verkaufsstellen, Industrie usw.
- Die Strahlungsheizplatten lassen sich auf entflammbare Materialien montieren.

2. Anschluss

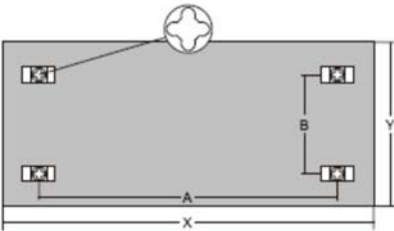
- Speisung: 230V/50Hz.
- Schutzklasse: I.
- IP 44
- Die Heizplatte ist mit einem Sicherheitsthermostaten versehen.

3. Montage

- Die Strahlungsheizplatte kann an die Wand oder an die Decke montiert werden.
- Der Abstand von der Frontseite und/oder der Seitenwände der Platte zu entflammaren Gegenständen beträgt mindestens 10 cm.

Vorgehensweise - Wandmontage:

- Egal ob vertikale oder horizontale Anbringung, jeweils die oberen zwei Öffnungen auf der Rückseite der Heizplatte gemäss untenstehenden Tabellenmassen (Spalte A oder B) einzeichnen, ausbohren, Dübel einstecken und die Schrauben bis sie noch ca. 5 mm herausragen eindrehen.
- Die Heizplatte muss nicht mit allen vier Öffnungen befestigt werden.
- Die Öffnungen bei den zwei Schrauben einhacken und anschliessend die Festigkeit prüfen.



Ecosun	X (mm)	Y (mm)	A (mm)	B (mm)	Tiefe
300 U+	592	592	340	355	30
600 U+	1192	592	940	355	
700 U+	1192	592	940	355	
850 U+	1192	800	940	355	

Vorgehensweise - Deckenmontage:

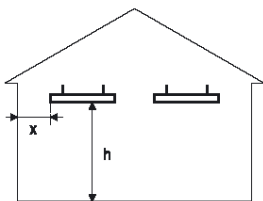
- Den Montagerahmen an die gewünschte Stelle halten und die vier Öffnungen im Rahmen mit einem Stift anzeichnen.
- Löcher bohren, Dübel einstecken und den Montagerahmen mittels Schrauben befestigen.
- Die Heizplatte in die Deckenhalterung einfahren.

Montagerahmen



Ecosun	A (mm)	B (mm)
300 U+	340	280
600 U+	935	280
700 U+		
850 U+		

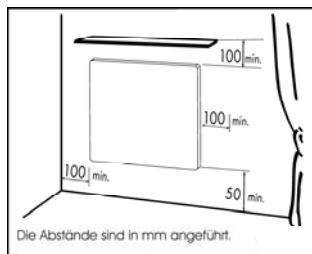
MINDESTABSTÄNDE



300W	$h = 2,5\text{m}$	$x = 0,6\text{m}$
600W	$h = 2,5\text{m}$	$x = 0,6\text{m}$
700W	$h \geq 2,7\text{m}$	$x = 1,2\text{m}$
850W	$h \geq 3\text{m}$	$x \geq 1,2\text{m}$

Die Installationshöhe „h“ und den Abstand „x“ zur Wand oder zu anderen Platten sind einzuhalten, kleinere Abstände sind bei dem Hersteller abzuklären.

Die Unterkante der Infrarotheizung muss einen Mindestabstand von 50 mm zum Fussboden haben. Der Seitenabstand, z.B. von Möbel oder Wänden, muss mindestens 100 mm betragen (siehe Abb.).



4. Garantie

Die Störi AG gewährt Ihnen für dieses Produkt eine Garantie von 60 Monaten ab dem Kaufdatum. Die Garantie gilt nicht für Transportschäden, unsachgemäße Montagen und deren Folgen, selbstverschuldete Defekte oder unfachmännische Eingriffe.

Produkttyp:

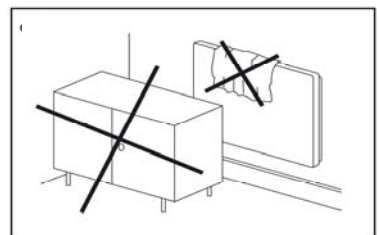
Datum:

Stempel, Unterschrift:

Serie (Nummer auf der Hinterseite der Heizplatte): _ _ _ _ _

- **WARNING: In order to avoid overheating, do not cover the heater.**
- Installation, electrical connection and the first commissioning is permitted to be performed by a worker with relevant qualifications.
- The temperature of environment (surrounding air) where the radiant panel is situated must not exceed 40°C!
- The power supply must be fitted with a network disconnecting device with the minimum distance of disconnected contacts 3.5 mm on all poles. Always use a residual current device with the release current $I_{\Delta n}=30\text{mA}$.
- Damaged lead-in cable of the appliance shall only be replaced by manufacturer or service technician.
- The product type number means the input of the product (ECOSUN 600U+ = 600W).
- We recommend to use gloves when manipulating with the panel to prevent any pollution of the radiant front surface of the panel.
- Clean the panel with water and detergent, using a fine brush.
- The panel should not be arranged right under a fixed connection socket.
- This heater isn't fitted with a room temperature control device. Do not use this heater in small rooms if they are occupied by people who cannot be left in the room by themselves unless permanent supervision is provided.
- This appliance can be used by children from the age of 8 and older, and persons with lower physical, sensory or mental abilities or a lack of experience or knowledge providing they are under supervision or have been trained in the use of the appliance in a safe manner and understand the possible danger. Children may not play with the appliance. Cleaning and maintenance by the user must not be carried out by children without supervision.
- Children under 3 years of age should be prevented from accessing the appliance, unless they are constantly supervised. Children from 3 to 8 years of age may switch the appliance on/off only if it is placed or installed in its intended standard operating position and if they are under supervision or have been instructed in the safe use of the appliance and if they understand the possible danger. Children from 3 to 8 years of age mustn't insert the plug into the socket, control or clean the appliance or carry out maintenance that is to be done by the user.

WARNING – Some parts of this product may become very hot and cause burns. Special attention must be paid to this fact in the presence of children and handicapped persons.



1. Use

- Flats, offices, schools, hospitals, shops, industry and agricultural premises, etc.
- The panels can be installed on flammable materials.

2. Wiring

- Power supply: 230V/50Hz
- Protection class I
- IP 44
- The panel is fitted with a thermal fuse.

3. Installing

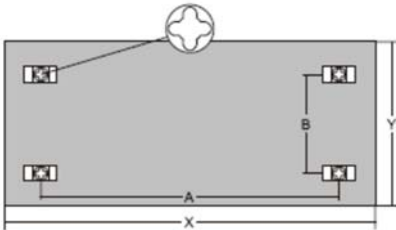
- The panels are intended for vertical installation. In case of horizontal installation on the ceiling of a room, hang the panel on a mounting frame, or using chains or cords.
- The minimum distance of the panel front wall and lateral walls from inflammable objects is 10 cm.

Procedure – vertical mounting:

- Mark the holes according to the table, drill out the holes, insert the dowels and drive the screw in to protrude approx. 5 mm.
- Always fix the panel on two upper locks, two lower locks serve to a reverse suspension of the panel.
- Connect the lead-in cable to a fixed power distribution in accordance with the colour marking of wires.
- Put the panel on the two upper locks.

Procedure – horizontal mounting

- Position the mounting frame in the location where the panel is to be placed, using a pen, mark holes according to the holes on the frame.
- Drill the holes, insert the wall anchors and attach the mounting frame with the screws.
- Connect the lead-in cable to the mains in accordance with the colour of the conductors.
- Slide the panel into the mounting frame.



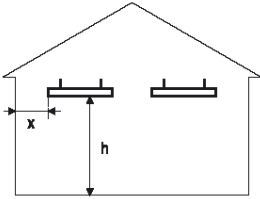
Ecosun	X (mm)	Y (mm)	A (mm)	B (mm)	Thickness
300 U+	592	592	340	355	30
600 U+	1192	592	940	355	
700 U+	1192	592	940	355	
850 U+	1192	800	940	355	

Fixing Frame



Ecosun	A (mm)	B (mm)
300 U+	340	280
600 U+	935	280
700 U+		
850 U+		

MINIMUM DISTANCES*

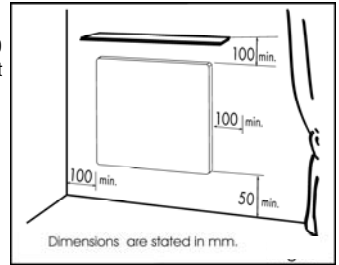


300W	$h = 2,5\text{m}$	$x = 0,6\text{m}$
600W	$h = 2,5\text{m}$	$x = 0,6\text{m}$
700W	$h \geq 2,7\text{m}$	$x = 1,2\text{m}$
850W	$h \geq 3\text{m}$	$x \geq 1,2\text{m}$

* The installation height and distance between panels stated here is recommended; other distances must be discussed with the manufacturer.

Clearance distances

The distance between the bottom edge of the appliance and the floor mustn't be less than 50 mm; 150 mm is recommended. The clearance distance on the side (e.g. from furniture) must be at least 100 mm, and 100 mm is the minimum in the upward direction (see Fig.).



4. Warranty

This product is covered with a 24-month warranty since the date of purchase which applies to defects of material and processing. The complete wording of the Warranty Guidelines is available at the supplier's office or at the websites www.fenixgroup.eu. The warranty does not apply to defects caused by unprofessional intervention, negligence, incorrect use, transport and/or inconvenient storage of the panel. The manufacturer is not responsible for any indirect damage caused by the use of this panel.

Product type:

Date:

Stamp, signature:

Serial number (label on the panel rear side): _____