



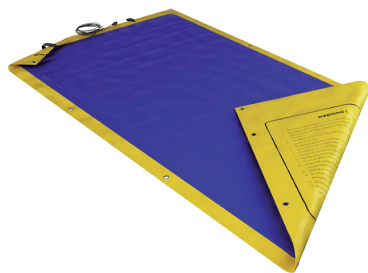
Störi

Heizmatten

Für jede Situation die passende Heizmatte

S-Mat (Snowmat)

Die beheizte Gummimatte ist in der Wintersaison ideal geeignet für einen eis- und schneefreien Eingangsbereich von Häusern, Geschäften und Einkaufszentren. Zudem kann sie überall verwendet werden, wo im Winter eine rutschfreie Unterlage notwendig ist - zum Beispiel auf Fusswegen. Die Matte kann an einer geschützten Fläche die ganze Wintersaison über liegen bleiben oder nach Bedarf ausgelegt und wieder entfernt werden. Die S-Mat wird standartmässig mit einem 5m langen Anschlusskabel geliefert, welches mit einem Stecker mit integriertem Fehlerstromschutzschalter ausgestattet ist. Für den Anschluss wird somit keine Fachperson benötigt.

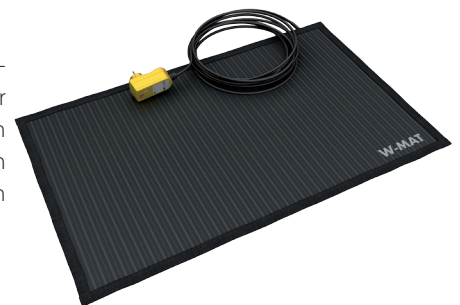


D-Mat (Defrostmat)

Die D-Mat ist für diverse Arbeiten im Aussenbereich geeignet, zum Beispiel zur Erwärmung von Erdmassen bei Aushebungen oder dem gelagerten Schüttmaterial. Zudem kann Sie für die Erwärmung von Kabelrollen, Temperieren von Maschinenteilen oder diversen Werkzeugen verwendet werden. Ein Anschlusskabel mit einer Länge von 5m wird mitgeliefert, dieses ist mit einem Stecker mit integriertem Fehlerstromschutzschalter ausgestattet. Für den Anschluss wird somit keine Fachperson benötigt.

W-Mat (Workmat)

Die W-Mat ist ideal geeignet für ein angenehmes arbeiten an kalten Industriearbeitsplätzen, Arbeitsplätzen in Lagerhallen oder ähnlichem. Die Matte kann ganz einfach an einer normalen Steckdose eingesteckt werden und als warme Fussmatte benützt werden. Ein 5m langes Anschlusskabel wird mitgeliefert, dieses ist mit einem Stecker mit integriertem Fehlerstromschutzschalter ausgestattet. Für den Anschluss wird somit keine Fachperson benötigt.



Technische Daten

Artikel-Nr.	Typ	Schutzart Matte	Schutzart Stecker	Heizfläche	Gesamtgrösse	Stärke	Leistung	Spannung	Gewicht	Preis (CHF) inkl. MwSt.
F5504505	Snowmat SM 1.5/460	IP 65	IP 54	0.82 x 1.44 m	1.0 x 1.55 m	8 mm	460 W	230 V	16 kg	807.75
F5505000	Defrostmat DM 3.4/950	IP 56	IP 54	1.2 x 2.85 m	1.5 x 3.05 m	4 mm	950 W	230 V	9.6 kg	1'615.50
F5504405	Workmat WM 0.6/120	IP 65	IP54	0.4 x 0.85 m	0.6 x 1.0 m	8 mm	120 W	230 V	6.6 kg	484.65