

Infrarot Panel I



störi.[®]

Creating atmosphere.

1. Anwendung

- Die Platten können auf die brennbare Materiale montiert sein.
-

2. Anschluss

- Speisung: 230V/50Hz.
 - Schutzklasse: I.
 - IP 44
 - Die Platte ist mit keinem Thermostat bestückt.
-

3. Installation

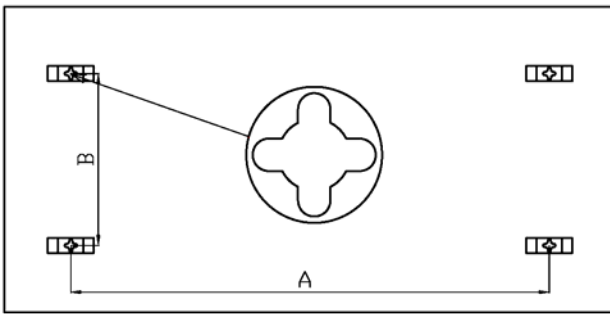
- Die Platten sind zur vertikaler oder horizontaler Montage bestimmt.
- Der Abstand der Frontwand und Seitenwände der Platte von den entflammaren Gegenständen ist 10 cm.

Vorgehensweise:

- Die Öffnungen gemäß der Tabelle kennzeichnen, Öffnungen ausbohren, Dübel einstecken und Schraube einschrauben, so dass sie nicht voll eingeschraubt ist sondern ca. 5 mm herausragt.
 - Die Platte immer nur mittels zwei obere Schlössern befestigen, die unteren zwei Schlösser sind umgekehrt und dienen zu umgekehrter Aufhängung der Platte.
 - Das Anschlusskabel zum festen Stromkreis gemäß der farbigen Kennzeichnung der Ader anschließen.
 - Die Platte auf die oberen zwei Schlösser aufstecken.
-

4. Wichtige Hinweise

- Die Temperatur der Umgebung (Lufttemperatur), in der die Strahlplatte angebracht ist, kann 40 °C nicht überschreiten!
- Die Speisezuleitung muss mit einer Einrichtung für Abtrennung vom Netz bestückt sein. Es ist immer ein Fehlerstromschutzschalter mit Ansprechstrom von $I_{\Delta n}=30\text{mA}$ zu verwenden.
- Falls die Zuleitung dieses Verbrauchsgeräts beschädigt ist, muss sie vom Hersteller oder Servicetechniker ersetzt sein.
- Die Typennummer des Produkts bezeichnet die zugeführte Leistung (Panel 300I = 300 W).
- Es wird empfohlen, **bei der Manipulation mit der Platte die Handschuhe zu verwenden**, um die Strahl-Frontwand der Platte nicht zu beschmutzen.
- Die Platte kann mit Wasser mit Reinigungsmittel und mit feiner Bürste gereinigt sein.
- Anschluss des Gerätes muß laut den allgemeinen Sicherheitsanforderungen und technischen Normen für Anschluss der Elektrogeräte erfüllt werden. Der installierter Dosenstecker hat Schutzart niedriger als Gerät, die Steckerwegnahme hat keine Beeinflussung auf Garantieverlust.



Platte	A (mm)	B (mm)
300I	340	355
400I	1315	200
500I	480	350
700I	935	355

5. Garantie

Auf dieses Produkt erstreckt sich die Garantie von 24 Monaten ab dem Einkaufsdatum, die sich auf die Material- und Verarbeitungsfehler bezieht. Die Garantie ist nicht gültig, falls die Fehler durch unsachgemäßen Eingriff, Nachlässigkeit, unrichtige Verwendung, eventuell durch eine beim Transport oder bei ungeeigneter Lagerung entstandene Störung des Strahlers entstanden. Der Hersteller ist für keine indirekte durch die Verwendung dieses Strahlers verursachte Schäden verantwortlich.

Produkt typ:

Datum:

Stempel, Unterschrift:

Produktionsnummer (Schild auf der Hinterseite der Platte): _ _ _ _ _

Panneaux radiants I



störi®

Creating atmosphere.

1. Application

- Les panneaux peuvent être montés sur des matériaux de classe C1 et C2.

2. Raccordement

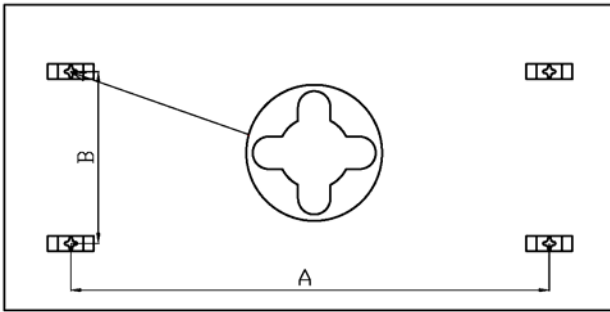
- Alimentation : 230 V / 50 Hz.
- Classe de protection : I.
- IP 44
- Le panneau n'est pas muni de thermostat.

3. Installation

- Les panneaux sont conçus pour être montés en position verticale ; en cas de montage en position horizontale, les panneaux doivent être suspendus à des chaînes ou à des câbles.
- La distance entre les parois frontale et latérales du panneau et un objet inflammable doit être de 10 cm.
- Procédure à suivre :
 - Marquer les ouvertures comme indiqué dans le tableau, percer les ouvertures, introduire les goujons et visser la vis, de telle manière qu'elle ne soit pas complètement vissée et qu'elle dépasse d'environ 5 mm.
 - Fixer toujours le panneau uniquement avec les deux systèmes de fermeture supérieurs, les deux systèmes de fermeture inférieurs sont à l'envers et servent à suspendre le panneau en sens inverse.
 - Connecter le câble de raccordement au circuit électrique fixe en se conformant aux marquages de couleur des conducteurs.
 - Lacer le panneau sur les deux systèmes de fermeture supérieurs.

4. Indications importantes

- La température de l'environnement (température de l'air) dans lequel est placé le panneau radiant ne doit pas être supérieure à 40°C !
- La conduite d'alimentation doit être munie d'un dispositif de déconnexion du réseau. Il faut toujours utiliser un interrupteur de protection contre les courants de court-circuit avec courant de déclenchement $I_{\Delta n} = 30 \text{ mA}$.
- Lorsque la conduite d'alimentation de cet appareil d'usage est endommagée, elle doit être remplacée par le fabricant ou son technicien de service après-vente.
- Le numéro de modèle du produit indique la puissance d'alimentation (panneau 300I = 300 W).
- Il est recommandé d'utiliser des gants lors de la manipulation du panneau pour éviter de salir la paroi radiante frontale du panneau.
- Le panneau peut être nettoyé avec de l'eau additionnée d'un produit de nettoyage et une brosse fine.
- Le raccordement du produit au réseau doit satisfaire les demandes générales de sécurité, ainsi que les normes techniques relatives au raccordement des appareils électriques. Le niveau de protection de la fiche installée est plus bas que celui du produit, son élimination ne comporte pas la perte de la garantie.



Platte	A (mm)	B (mm)
300I	340	355
400I	1315	200
500I	480	350
700I	935	355

5. Garantie

- Ce produit bénéficie d'une garantie de 24 mois à compter de sa date d'achat, qui couvre les défauts de matériel et de fabrication. La garantie ne s'applique pas lorsque les défauts constatés sont dus à une intervention inappropriée, une négligence, une utilisation incorrecte, ou bien, le cas échéant, à un problème lié au transport ou au stockage inadéquat du panneau radiant. Le fabricant ne peut être tenu pour responsable des dommages indirects occasionnés par l'utilisation de ce panneau radiant.

Type de produit:

Date de vente:

Cachet, signature:

Numéro de production (étiquette sur le rétro du panneau) : _ _ _ _ _

Pannelli radianti a raggi infrarossi I



störi®

Creating atmosphere.

1. Applicazione

- I pannelli possono essere montati anche sui materiali della classe C1 e C2

2. Allacciamenti

- Alimentazione: 230V/50Hz.
- Classe di protezione: I
- IP 44
- Il pannello non è dotato di termostato.

3. Installazione

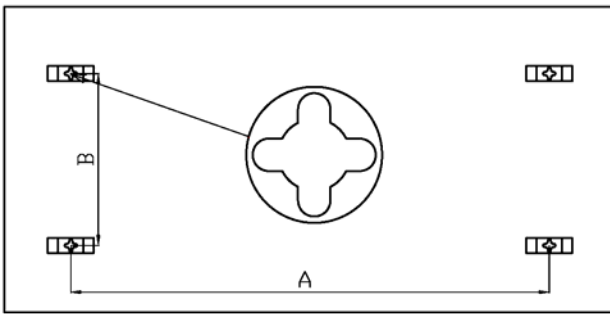
- I pannelli sono concepiti per il montaggio verticale, nel caso di montaggio orizzontale i pannelli sono da appendersi a catene o funi.
- La distanza della parete frontale e delle pareti laterali del pannello da oggetti infiammabili è pari a 10 cm.

Come procedere:

- Contrassegnare i fori secondo la tabella, trapanare i fori, inserire i tasselli e avvitare la vite in modo che non sia completamente avvitata, ma che sporga di 5 mm ca.
- Fissare sempre il pannello solo con due chiusure superiori, le due chiusure inferiori sono all'inverso e servono ad appendere il pannello in modo inverso.
- Allacciare il cavo di allacciamento al circuito di corrente fisso secondo i contrassegni colorati dei fili.
- Inserire il pannello nelle due chiusure superiori.

4. Indicazioni importanti

- La temperatura dell'ambiente (temperatura dell'aria) in cui viene inserito il pannello radiante, non deve superare i 40°C.
- La linea di alimentazione deve essere dotata di un dispositivo per la separazione dalla rete. Si deve sempre utilizzare un interruttore differenziale con corrente di reazione nominale pari a $I_{\Delta n} = 30 \text{ mA}$.
- Nel caso la linea di alimentazione di questa utenza fosse danneggiata, deve essere sostituita dal costruttore o dal tecnico dell'assistenza tecnica.
- Il numero del tipo del prodotto indica la potenza alimentata (pannello 300I = 300 W)
- Si consiglia di utilizzare i guanti durante la manipolazione del pannello per non sporcare la parete frontale radiante del pannello.
- Il pannello deve essere pulito con acqua e detergente e con una spazzola delicata.
- L'allacciamento del prodotto alla rete deve corrispondere alle esigenze generali di sicurezza nonché alle norme tecniche relative all'allacciamento di apparecchi elettrici. La classe di protezione della spina installata è inferiore a quella del prodotto; l'eliminazione della spina non comporta perdita della garanzia.



Platte	A (mm)	B (mm)
300I	340	355
400I	1315	200
500I	480	350
700I	935	355

5. Garanzia

- Questo prodotto è sotto garanzia per 24 mesi dalla data di acquisto e si riferisce ai difetti del materiale e difetti di lavorazione. La garanzia non è valida nel caso i difetti venissero a crearsi a causa di interventi impropri, negligenza, utilizzo errato, eventualmente durante il trasporto o nel caso di guasto del radiatore dovuto a stoccaggio improprio. Il costruttore declina ogni responsabilità per danni indiretti causati dall'utilizzo di questo radiatore.

Tipo di prodotto:

Data:

Timbro, firma:

Numero di produzione (etichetta sul retro del pannello): _ _ _ _ _

